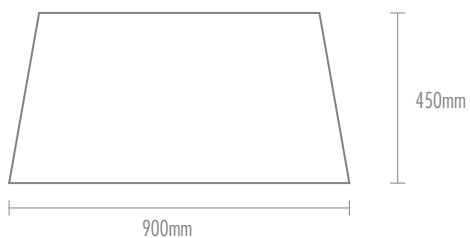
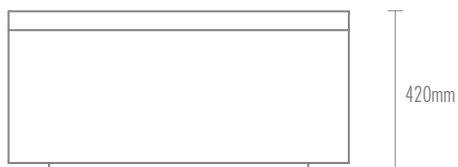


Ficha técnica de produto

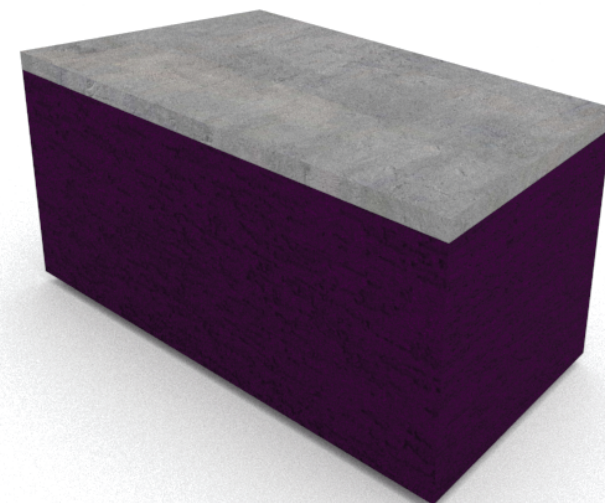
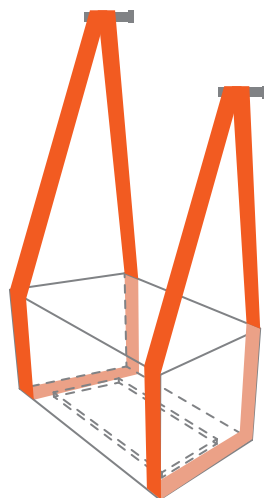
Vista de topo



Vista de frente



Sistema de elevação
com recurso a cintas



Banco individual PRIMI

Material:

Compósito de cera reciclada
com resíduos industriais granulares
e assento em cimento

Cor/acabamento:

Rosado escuro ou pintado noutras cores /
Betão natural

Peso:

280kg

nota:

Colocar em locais onde se evite a exposição direta ou a proximidade de fontes de calor, uma vez que o material começa a amolecer a cerca de 55 °C, fundindo a 65 °C.

W2V, SA

Rua da Alminhas 900, Calvos

4810-608 Guimarães

t: 253 092 334 e: geral@w2v.pt

www.w2v.pt